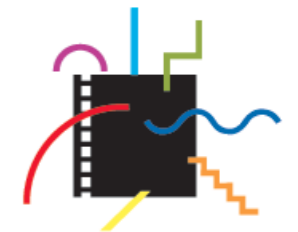
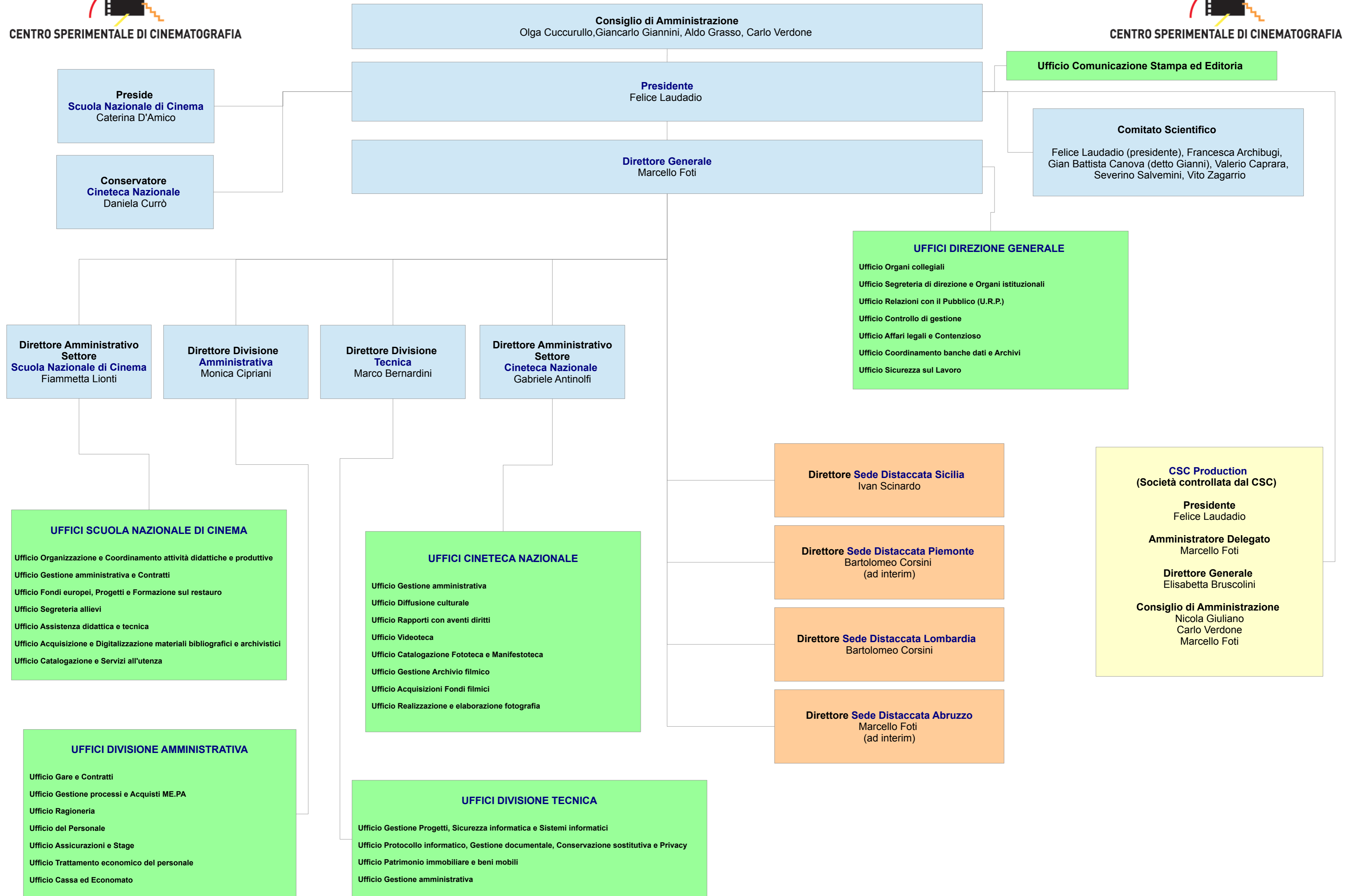


CENTRO SPERIMENTALE DI CINEMATOGRAFIA

# Organigramma Generale Fondazione Centro Sperimentale di Cinematografia



CENTRO SPERIMENTALE DI CINEMATOGRAFIA



## UFFICI SCUOLA NAZIONALE DI CINEMA

- Ufficio Organizzazione e Coordinamento attività didattiche e produttive
- Ufficio Gestione amministrativa e Contratti
- Ufficio Fondi europei, Progetti e Formazione sul restauro
- Ufficio Segreteria allievi
- Ufficio Assistenza didattica e tecnica
- Ufficio Acquisizione e Digitalizzazione materiali bibliografici e archivistici
- Ufficio Catalogazione e Servizi all'utenza

## UFFICI DIVISIONE AMMINISTRATIVA

- Ufficio Gare e Contratti
- Ufficio Gestione processi e Acquisti ME.PA
- Ufficio Ragioneria
- Ufficio del Personale
- Ufficio Assicurazioni e Stage
- Ufficio Trattamento economico del personale
- Ufficio Cassa ed Economato

## UFFICI CINETECA NAZIONALE

- Ufficio Gestione amministrativa
- Ufficio Diffusione culturale
- Ufficio Rapporti con aventi diritti
- Ufficio Videoteca
- Ufficio Catalogazione Fototeca e Manifestoteca
- Ufficio Gestione Archivio filmico
- Ufficio Acquisizioni Fondi filmici
- Ufficio Realizzazione e elaborazione fotografia

## UFFICI DIVISIONE TECNICA

- Ufficio Gestione Progetti, Sicurezza informatica e Sistemi informatici
- Ufficio Protocollo informatico, Gestione documentale, Conservazione sostitutiva e Privacy
- Ufficio Patrimonio immobiliare e beni mobili
- Ufficio Gestione amministrativa

## UFFICI DIREZIONE GENERALE

- Ufficio Organi collegiali
- Ufficio Segreteria di direzione e Organi istituzionali
- Ufficio Relazioni con il Pubblico (U.R.P.)
- Ufficio Controllo di gestione
- Ufficio Affari legali e Contenzioso
- Ufficio Coordinamento banche dati e Archivi
- Ufficio Sicurezza sul Lavoro

## CSC Production (Società controllata dal CSC)

**Presidente**  
Felice Laudadio

**Amministratore Delegato**  
Marcello Foti

**Direttore Generale**  
Elisabetta Bruscolini

**Consiglio di Amministrazione**  
Nicola Giuliano  
Carlo Verdone  
Marcello Foti